

ClearIR™ (AW, S, SW, P)

赤外線スクリーニングウインドウ |

取扱説明書

概要

これらの手順は、IRISS ClearIR™ 赤外線スクリーニングウインドウ ClearIR-4-AW アルミニウムウインドウ、ClearIR-4-S、ガードおよびバリアのスクリーニングに使用する ClearIR-4-SW ステンレスウインドウおよび ClearIR-4-P アクリルウインドウの取扱について説明します。

必要な工具



- ・ 電動ドリル
- ・ 5.0mm ドリルビット
- ・ 6.5mm インチドリルビット (ClearIR-4-P)



- ・ ジグソー
- ・ (材料を切断用のこ歯)



- ・ 8mm 六角ソケット
またはレンチ

取付方法

1. 赤外線スクリーニングウインドウを設置する平らな垂直面にカッティングテンプレートを置きます。



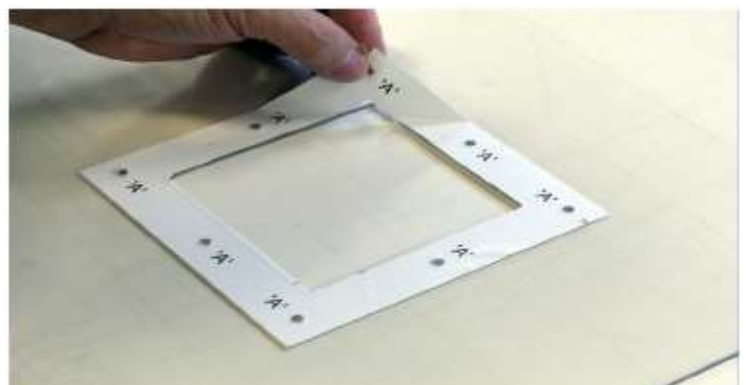
2. 電動ドリルを使用してカッティングプレート上の「A」とマークされた8つ位置に5.0mmまたは6.5mmの穴を開けます。



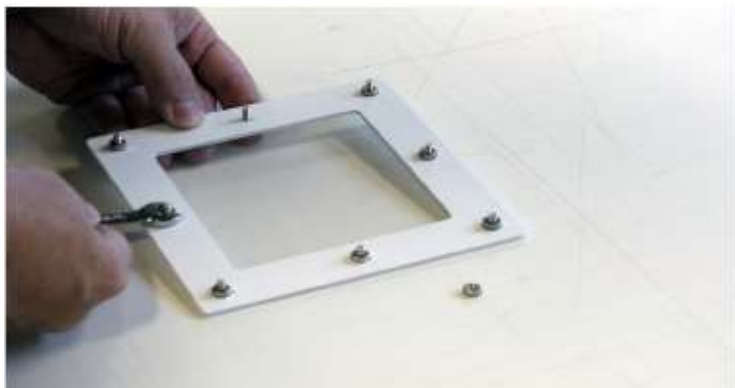
3. ジグソーを使用して、カッティングテンプレートの中央にある「B」とマークされた線に沿って窓の開口部を切り取ります。



4. カッティングテンプレートの残りの部分を取り除き、必要に応じて穴とエッジのバリを取り除きます。



5. ClearIR-4-Pの六角ナットまたは蝶ナットをスクリーニングウィンドウの背面から取り外しまして、バックプレート取り外します。



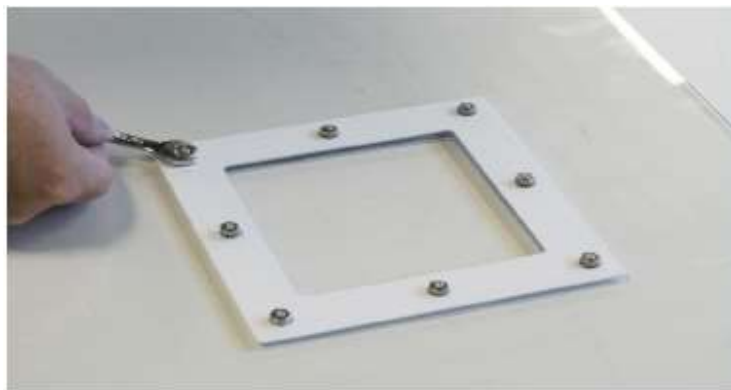
6. 切り抜いた穴にポリマーフィルムのフロントプレートを置きます。



7. ウィンドウの背面にバックプレートを取り付けます。



8. ClearIR-4-Pの六角ナットまたは蝶ナットを取付けて、8mmの六角ソケットまたはレンチで締めます。



お客様やスタッフを守る！

建物に入る人と温度の監視を担当する人との間に防護壁があるため、スタッフや訪問者に脅威を与えることなく、無菌環境を維持できます。