

Sonus PD Pro/PD-X

ポータブル部分放電検出器



安心・安全・簡単操作

小型、軽量で持ち運びに便利。扉を開けることなく、開閉装置や配電盤の外部に当てるだけで、安全に内部機器の絶縁不良を検出できます。

マルチ表示で監視

TEV, AE, HF, UHF信号をレベル、ライブPRPD、持続PRPDの12種類の表示が可能。Sonus PD ProはBluetoothでスマホにデータ転送し、ライブ波形観測が可能。

高度なノイズ除去

ノイズの多い環境でも部分放電を検出し、誤検知の可能性を減らします。

Sonus PD Pro/PD-Xは、中・高電圧開閉装置の部分放電（PD）および空中放出（AE）検出用に設計されています。内部部分放電によって生成された過渡接地電圧（TEV）と、超音波音響放電を検出します。PD検出によって、機器の絶縁不良の早期警告を行うことができます。最小限のトレーニングで保守要員が迅速かつ安全に検査を行うことができます。Sonus PDを使用して問題を迅速かつ正確に診断すると、予期しない設備の停止を防ぐのに役立ちます。Sonus PD Proは、Bluetooth接続により、検査官はデバイスをAndroidベースの電話またはタブレットとペアリングできます。オプションの Sonus UHF-PセンサーまたはSonus HFCT-Pクランプを利用すると、検査官はより幅広いアプリケーションや機器でPDを検出することができます。Sonus PD Pro/PD-X は、すべてのIRISS CAPシリーズPDおよびPDS検査ウィンドウやVPDS検査ポートと互換性があります。Sonus PD Pro/PD-Xは、キャビネットの外側から特定のテストポイントを安全に繰返しスキャンし、回折によって信号が失われないようにします。



Mackie 3M Specialties

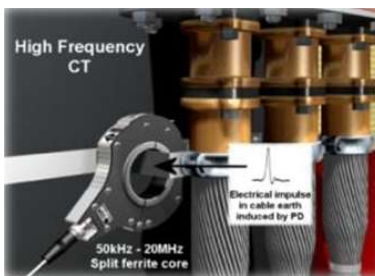
<http://www.mackie3m.com>

仕 様

モデル	Sonus PD Pro	Sonus PD-X
一般仕様		
外径寸法	190 x 90 x 55 mm	
質量	210g	
環境定格	IP54	
外筐	射出成形金型 プラスチックケース	
ディスプレイ	OLED、6 LED(赤、橙、緑、各2個)	
コネクタ	電源、ヘッドホン、オプションセンサー用コネクタ	
操作キー	メンブレンキーパッド (電源、モード、セレクトボタン)	メンブレンキーパッド (電源、モードボタン)
モード表示	12モード表示 TEV, AE, HFCT, UHF (各レベル、ライブPRPD、持続PRPD)	
動作温度/湿度範囲	0°C~60°C、0~95% RH(結露なし)	
TEV		
センサー	容量結合型センサー	
測定レンジ	0~80dBmV	
周波数帯域	3MHz~200MHz (FM帯域消去)	
分解能	1dB (精度±1dB)	
ノイズ除去機能	有り (PRPD)	
超音波		
センサー	超音波音響センサー	
測定レンジ	-6dBμV~+68dBμV	
中心周波数	40kHz	
分解能	1dB (精度±1dB)	
感度	-65dB (0dB=1V/μ bar RMS SPL)	
電源		
内蔵バッテリー	リチウムイオン 3.75V, 2.2Ah, 8.25Wh	
動作時間	5時間	8時間
充電器		
定格電圧	100~250VAC, 5VDC, 3A	
周波数	47~63Hz	
充電時間	3時間	
認証		
適合規格	EMC指令(2014/30 / EU)に基づくCE準拠	
その他		
保証期間	12ヶ月	
スマートホンアプリ	Sonus PD App	Sonus Vue App
通信方式	Bluetooth 4.0LE	3.5mmφプラグケーブル接続
オペレーティングシステム	Android	
レポート作成機能	有り	無し*1
データ	PDレベル、ノイズレベル、 PRPD(ライブ・持続)	FFT、アナログ信号
付属アクセサリ		
ヘッドホン、ファンクションテスター、バッテリー充電器(USBコンセント&USBケーブル)、 シガーライター用USBコンセント、ハードキャリングケース、取扱説明書		

オプションセンサー		
モデル	Sonus HFCT-P	Sonus UHF-P
タイプ	クランプ式電流変換器	UHF信号検出器
用途	PDによって誘発されるケーブルアースの電気インパルス測定用	EHVケーブル端子、GIS、GIL、GITの部分放電検出用
測定レンジ	0~50,000pC	0dB~75dB
周波数帯域	100kHz~70MHz	200MHz~2.0GHz
分解能	5pC (精度 ±5pC)	1dB (精度 ±1dB)

アクセサリ(オプション)	
PD-55-PD	パラボリアンテナ(3.5mm プラグケーブル付)
ADC-PD-PDS	Sonus PD-X/Sonus PD Proと部分放電センサー(PDS) ポート接続ケーブル(3.5mm プラグ-3.5mmプラグ)
Sonus Vue Pro	音波解析ソフトウェア(Windows PC用)、3ライセンスキー付
Sonus PD Pro	クラウドサーバー用部分放電データ管理ソフト(準備中)



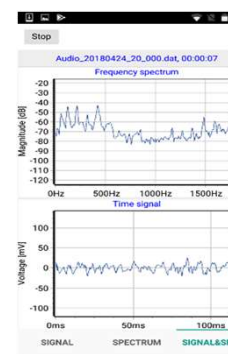
HFCT-Pセンサー



UHF-Pセンサー



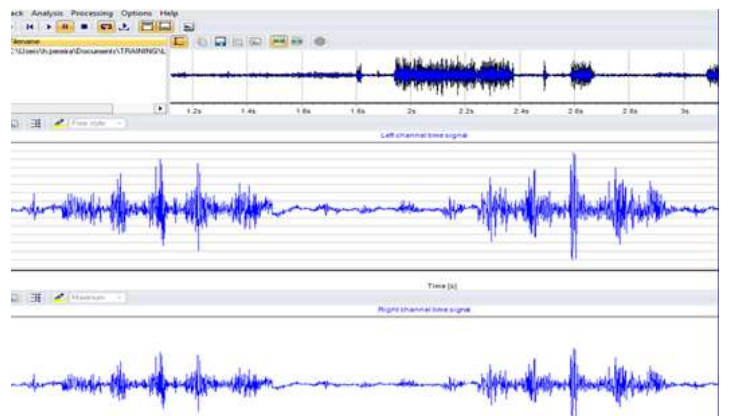
PD-55-PDパラボリアンテナ



Sonus Vueアプリ



Sonus PDアプリ



Sonus Vue Pro音波解析ソフトウェア

仕様は予告なく変更される場合があります。

*1 Sonus Vue Pro (オプションのPCソフト)に転送し、レポート作成可



AE (dB)

TEV (dB)

Mackie 3M Specialties

株式会社マッキースリーエム

〒111-0052 東京都台東区柳橋1-30-5

TEL : 03-3861-7600 FAX : 03-3861-7610

Eメール : info@mackie3m.com

URL : http://www.mackie3m.com