

架空配電路自動診断システム

TADS (Thermography Auto Analysis/Diagnosis System)



Mackie 3M Specialties

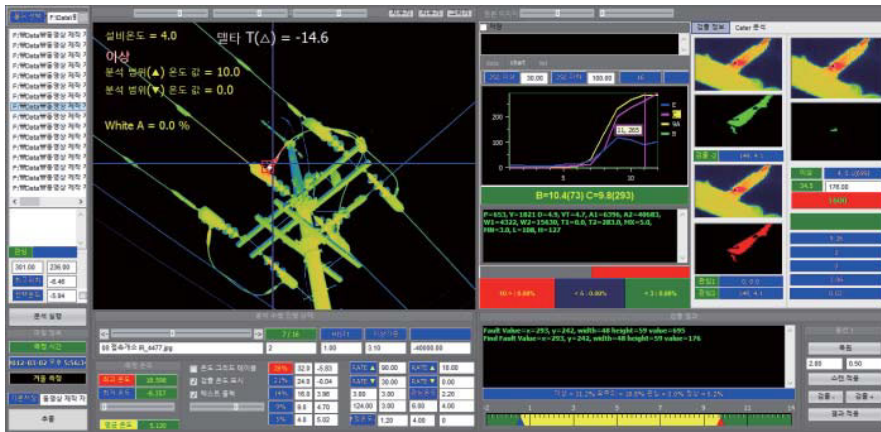
株式会社マッキースリーエム

架空配電路自動解析システム

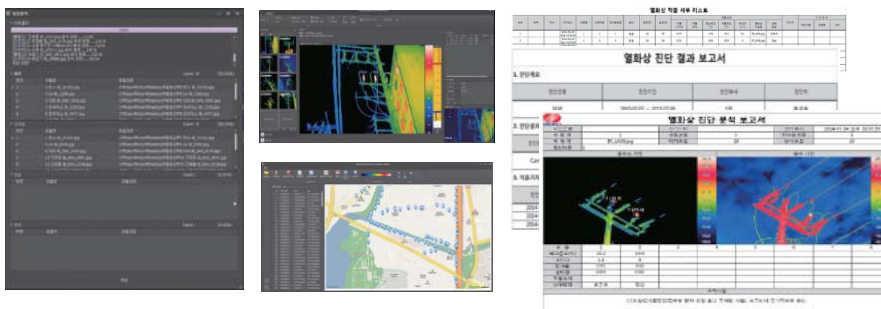
特徴

サーモグラフィー自動解析プログラム

- 自動解析アルゴリズム
 - 配電路状態解析
 - 熱画像レベル・スパン自動調整
- 作業者による解析エラーを最小化
- データベースによるデータの管理



▶ サーモグラフィー自動解析アルゴリズム



▶ 自動解析プログラム

仕様

- 架空配電路状態自動分類
異常/注意/懸念/正常(4段階の分類)
- GPSにリンクし地図情報活用
- 互換性赤外線カメラ: 日本アビオニクス、FLIR, I3system, 他
- レポート自動作成
診断結果レポート/詳細リスト/熱画像解析レポート

従来比較

対象項目	従来方法	新規方法
解析方法	マニュアル	自動
解析精度	61.80%	99.90%
解析スピード	1時間:100 画像	1時間:10,000 画像

動作環境

- OS: Windows 7
- CPU: i5 2GHz
- RA: 2GB
- ディスプレイ: 1920 x 1080

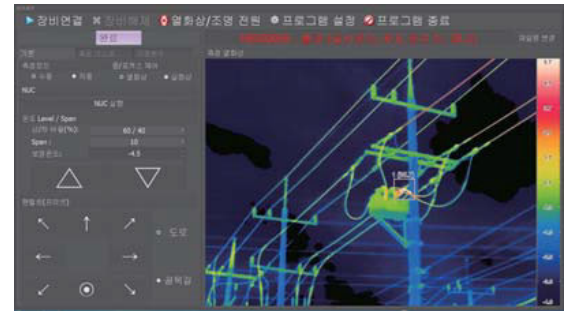
架空配電路車載診断システム

特徴

- ・架空配電路車載診断システム
自動車を運転しながら配電路を監視し、リアルタイムに状態を診断
- ・リアルタイム自動分類: 異常/注意/懸念/正常
- ・検査員にとって便利で安全なシステム



コントローラ



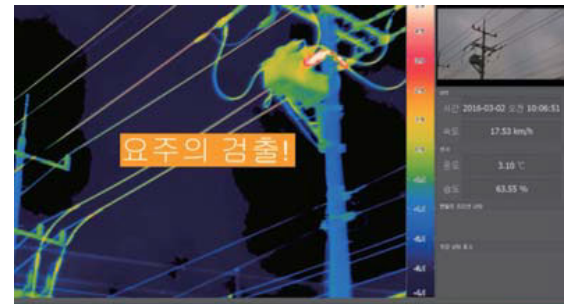
メインモニター



車載診断装置



防振台



車載診断ソフトウェア

主な仕様

- ・熱画像のレベル、スパンをリアルタイムに自動調整
- ・GPSにリンクしてリアルタイムナビゲーション
- ・互換性赤外線カメラ: 日本アビオニクス、FLIR、I3system、他

従来比較

対象項目	従来方法	新規方法
解析方法	マニュアル(人)	自動(アルゴリズム)
解析量	400個/8時間	1,200個/8時間
検査員	危険/不快	安全/快適

■ ハードウェア仕様

メインPC

・ディスプレイ: 12.3" ・ CPU: i7 ・ RMA: 8GB ・ SSD HD: 256GB ・ OS: Windows 7 pro

サブモニター

・ディスプレイ: 15.6" (1366 x 768)

パンチルト

・パン: 360° エンドレス ・ チルト: 0~85° ・ 防塵防水規格: IP65

ハウジング

・ Geウインドウ ・ 防塵防水規格: IP55 ・ 温湿度センサー付き

赤外線サーモグラフィカメラ

・ 640 x 480 画素 ・ 25mm レンズ

ビデオカメラ

・ 2M 画素 ・ 30倍ズームレンズ

GPS

・ 66チャンネルサテライト ・ アップデートレート: 10Hz ・ 周波利得: -36dB

自動車用バッテリー: 100AH, DC12V/24V変換 ・ バッテリー充電器



製造元: JOOWON INDUSTRIAL CO., LTD., KOREA

Mackie 3M Specialties

輸入販売元: 株式会社マッキースリーエム

住所: 〒111-0052 東京都台東区柳橋1丁目30番5合

TEL: 03-3861-7600

FAX: 03-3861-7610

Eメール: info@mackie3m.com

URL: <http://www.mackie3m.com>